

SCHLOSSBERGBLICK

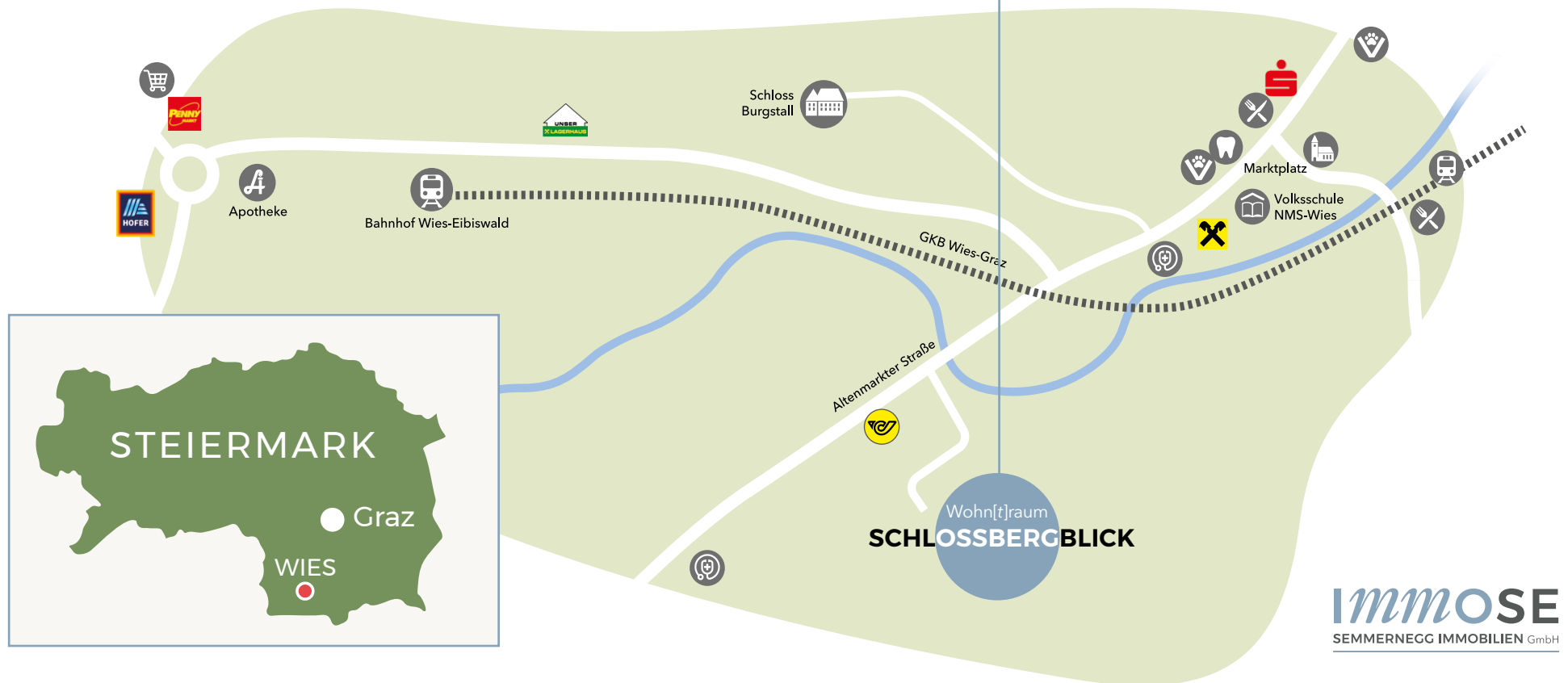
Wohn[t]raum mit Ausblick



IMMOSE

SEMMERNEGG IMMOBILIEN GmbH

www.immose.at



SCHLOSSBERGBLICK

Wohn[t]raum mit Ausblick

In einer der schönsten Regionen der Steiermark, eingebettet in die sanften Hügel der westlichen Ausläufer der Koralpe, entsteht mitten im Ort Wies in idyllischer Ruhelage mit direktem Blick auf Schloss Burgstall, eine exklusive Wohnanlage mit sechs sorgfältig geplanten Eigentumswohnungen.

Die Anlage „Schlossbergblick“ bietet die perfekte Kombination aus Grünruhelage und Wohnen mitten im Ort, mit all den damit verbundenen Annehmlichkeiten von der Versorgung bis zum sozialen Umfeld. Einkaufsmöglichkeiten, schulische Einrichtungen, Ärzte und Apotheke sowie öffentliche Verkehrsmittel befinden sich in Gehweite.

Willkommen in Ihrem neuen Zuhause.

ENTFERNUNG WICHTIGER STANDORTE

Nahversorgung & Einkaufsmöglichkeiten	ca. 500 - 1200 m
Schulen [Volksschule, NMS, Musikschule]	ca. 550 m
Ärzte [Praktische Ärzte, Zahnarzt, Tierärzte]	ca. 300 - 850 m
Apotheke	ca. 1200 m
Bahnhof [GKB Linie Wies - Graz]	ca. 900 m



Wohn[t]raum mit Ausblick



Die moderne, ansprechende Architektur orientiert sich an zeitgemäßen Wohnbedürfnissen und besticht vor allem durch hohe Funktionalität und optimierte Grundrisse. Großzügig geschnittene Wohnungen mit Wohnflächen zwischen ca. 57 und 122 m² bieten einen herrlichen Ausblick auf den Wieser Schlossberg.



Alle Wohnungen im Erdgeschoss sind mit Terrassen- und weitläufigen Gartenflächen ausgestattet. Die beiden Penthouse-Wohnungen im Obergeschoss verfügen über sehr große Terrassen. Jede Wohneinheit wird mit einem geräumigen Kellerabteil, einem überdachten Carport, einem PKW-Parkplatz im Freien und einem Stellplatz für einspurige Fahrzeuge komplettiert.



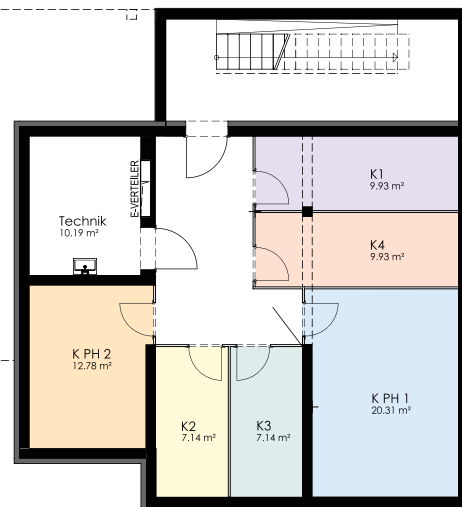
ERDGESCHOSS



OBERGESCHOSS

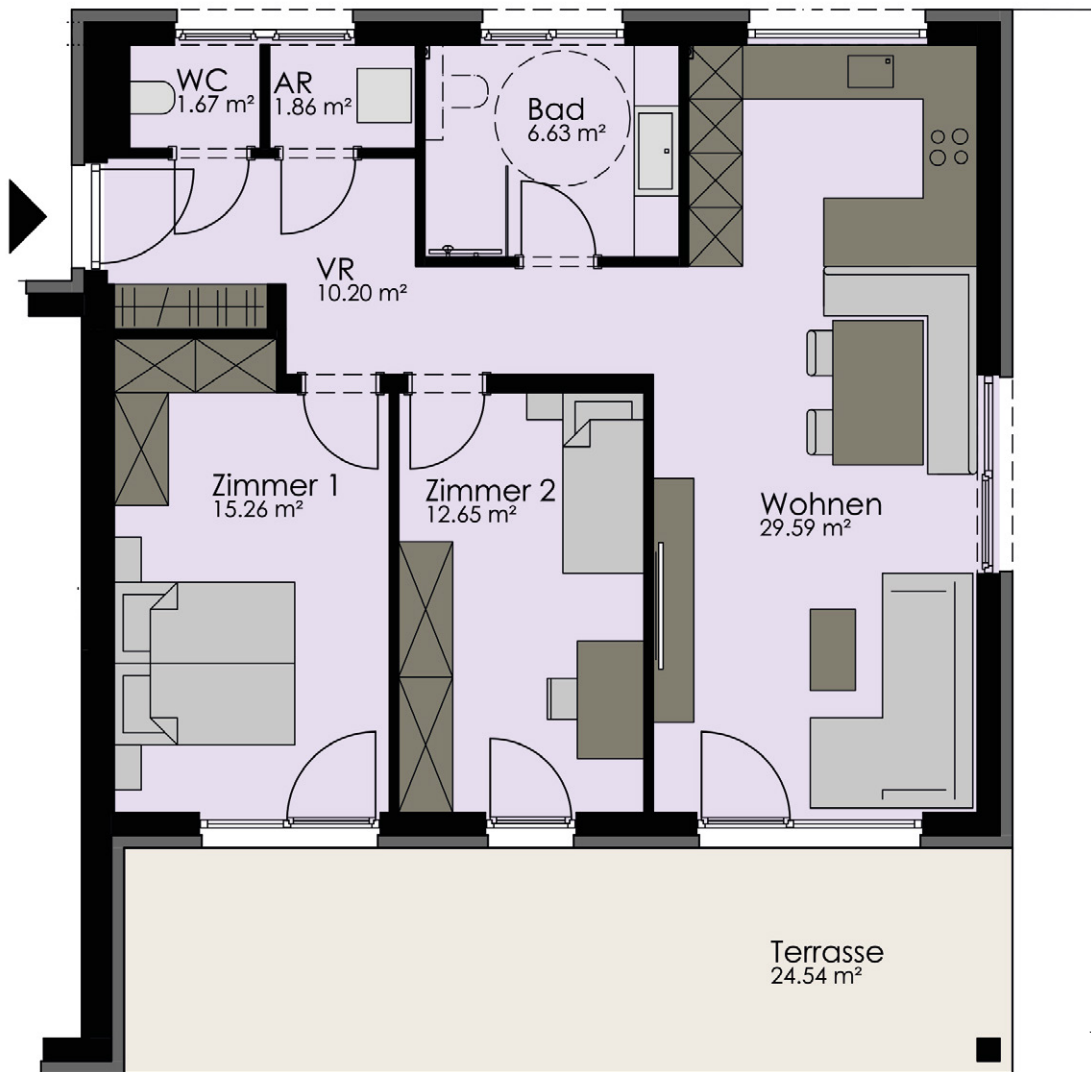


Nicht unterkellert



Nicht unterkellert

KELLER



TOP 1

AR	1,86 m ²
Bad	6,63 m ²
VR	10,20 m ²
EC	1,67 m ²
Wohnen	29,59 m ²
Zimmer 1	15,26 m ²
Zimmer 2	12,65 m ²

77,86 m²

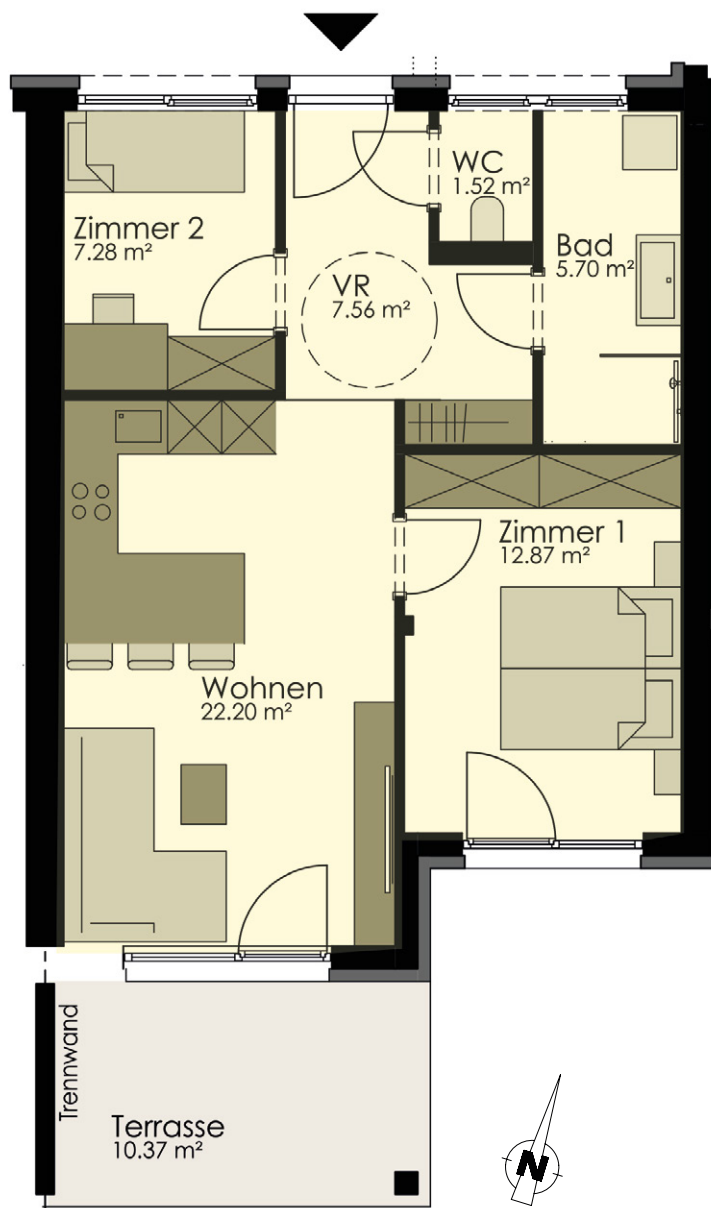
Terrasse	24,54 m ²
Gartenfläche	ca. 238 m ²
Keller	9,93 m ²

1 Carport

1 PKW-Parkplatz

1 Stellplatz einspurig





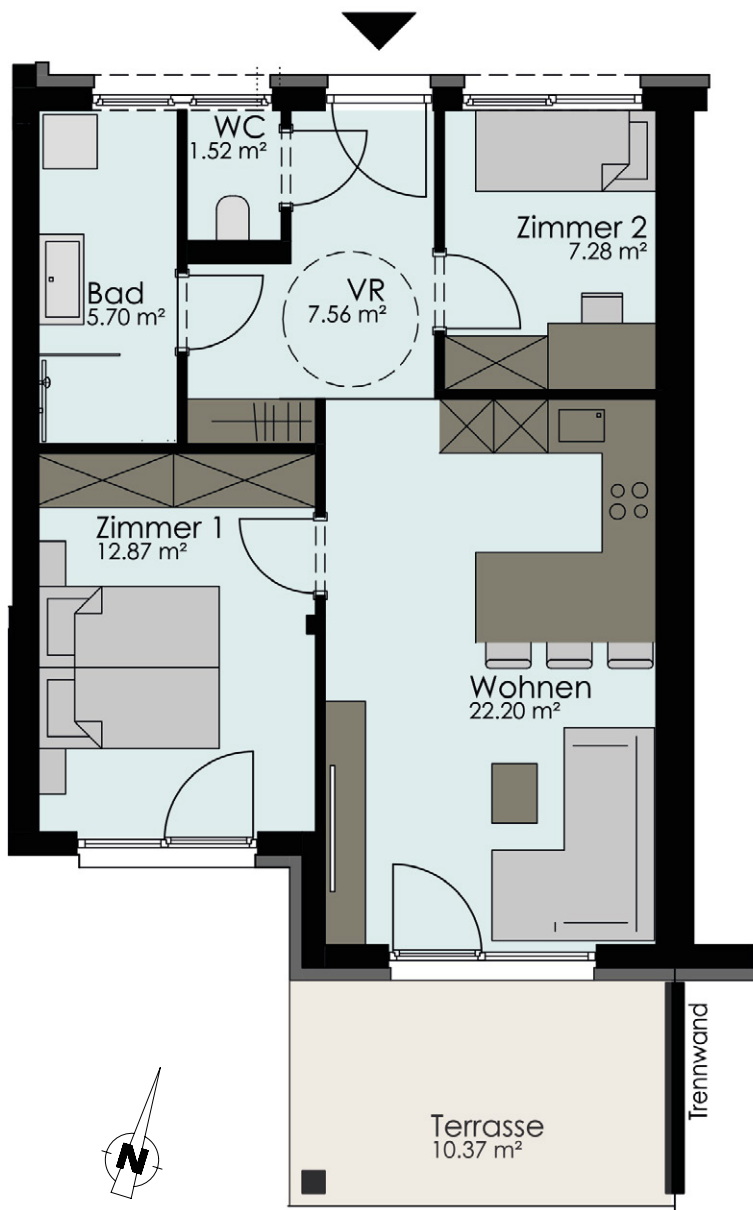
TOP 2

Bad	5,70 m ²
VR	7,56 m ²
WC	1,52 m ²
Wohnen	22,20 m ²
Zimmer 1	12,87 m ²
Zimmer 2	7,28 m ²
57,13 m²	

Terrasse	10,37 m ²
Gartenfläche	ca. 92 m ²
Keller	7,14 m ²

- 1 Carport
- 1 PKW-Parkplatz
- 1 Stellplatz einspurig





TOP 3

Bad	5,70 m ²
VR	7,56 m ²
WC	1,52 m ²
Wohnen	22,20 m ²
Zimmer 1	12,87 m ²
Zimmer 2	7,28 m ²
57,13 m²	

Terrasse	10,37 m ²
Gartenfläche	ca. 68 m ²
Keller	7,14 m ²

- 1 Carport
- 1 PKW-Parkplatz
- 1 Stellplatz einspurig

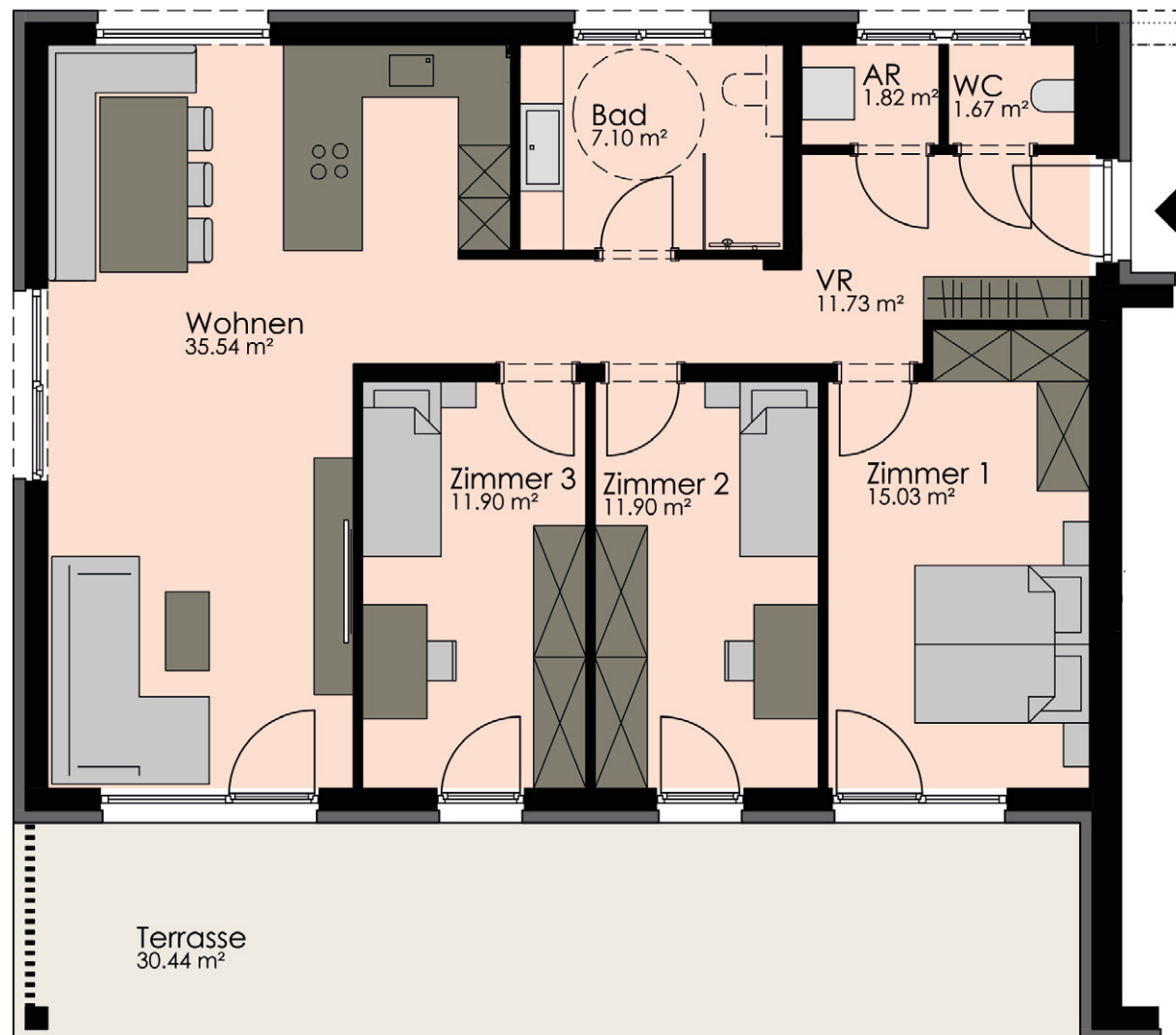


TOP 4

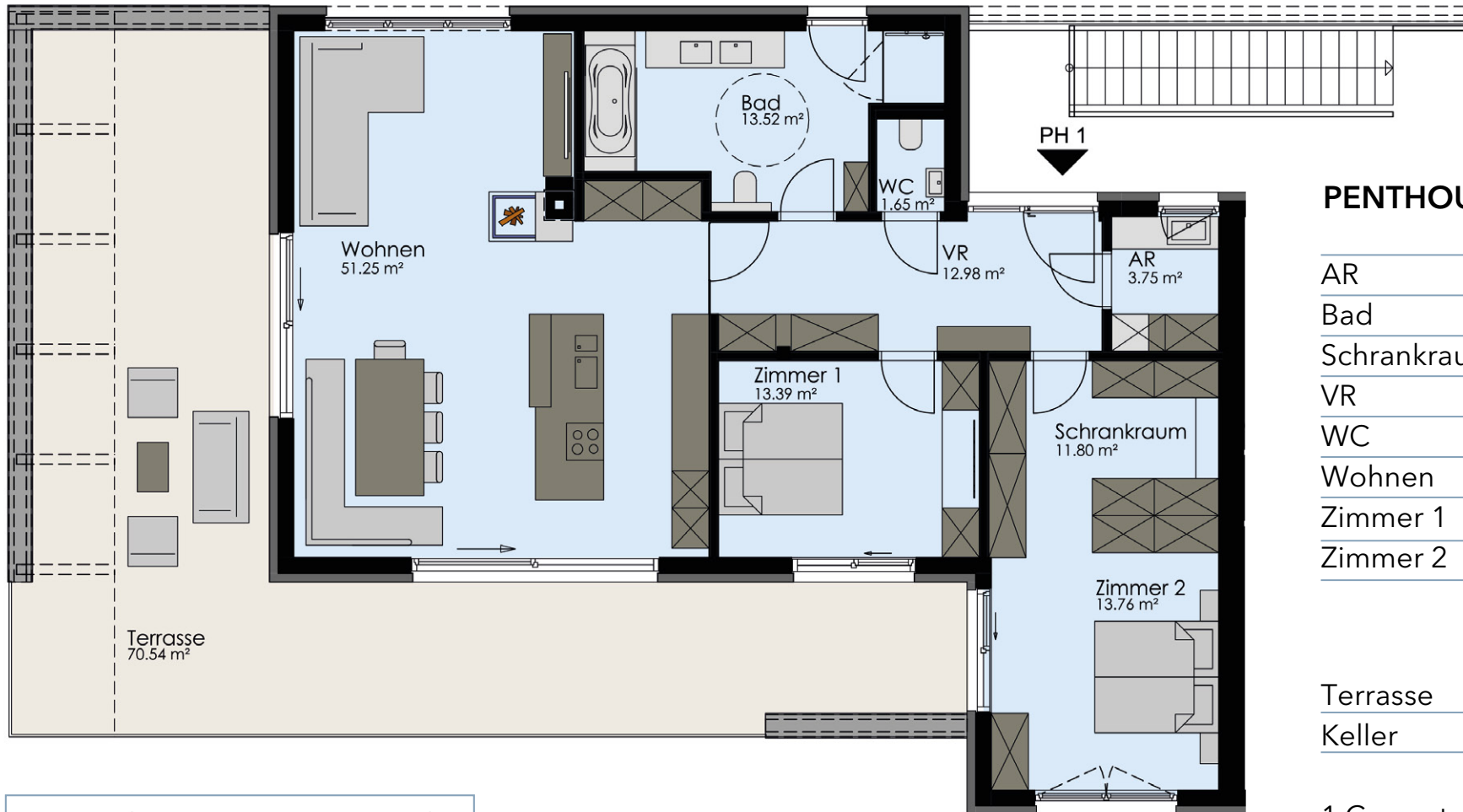
AR	1,82 m ²
Bad	7,10 m ²
VR	11,73 m ²
EC	1,67 m ²
Wohnen	35,54 m ²
Zimmer 1	15,03 m ²
Zimmer 2	11,90 m ²
Zimmer 3	11,90 m ²
96,69 m²	

Terrasse	30,44 m ²
Gartenfläche	ca. 127 m ²
Keller	9,93 m ²

- 1 Carport
- 1 PKW-Parkplatz
- 1 Stellplatz einspurig







PENTHOUSE 1

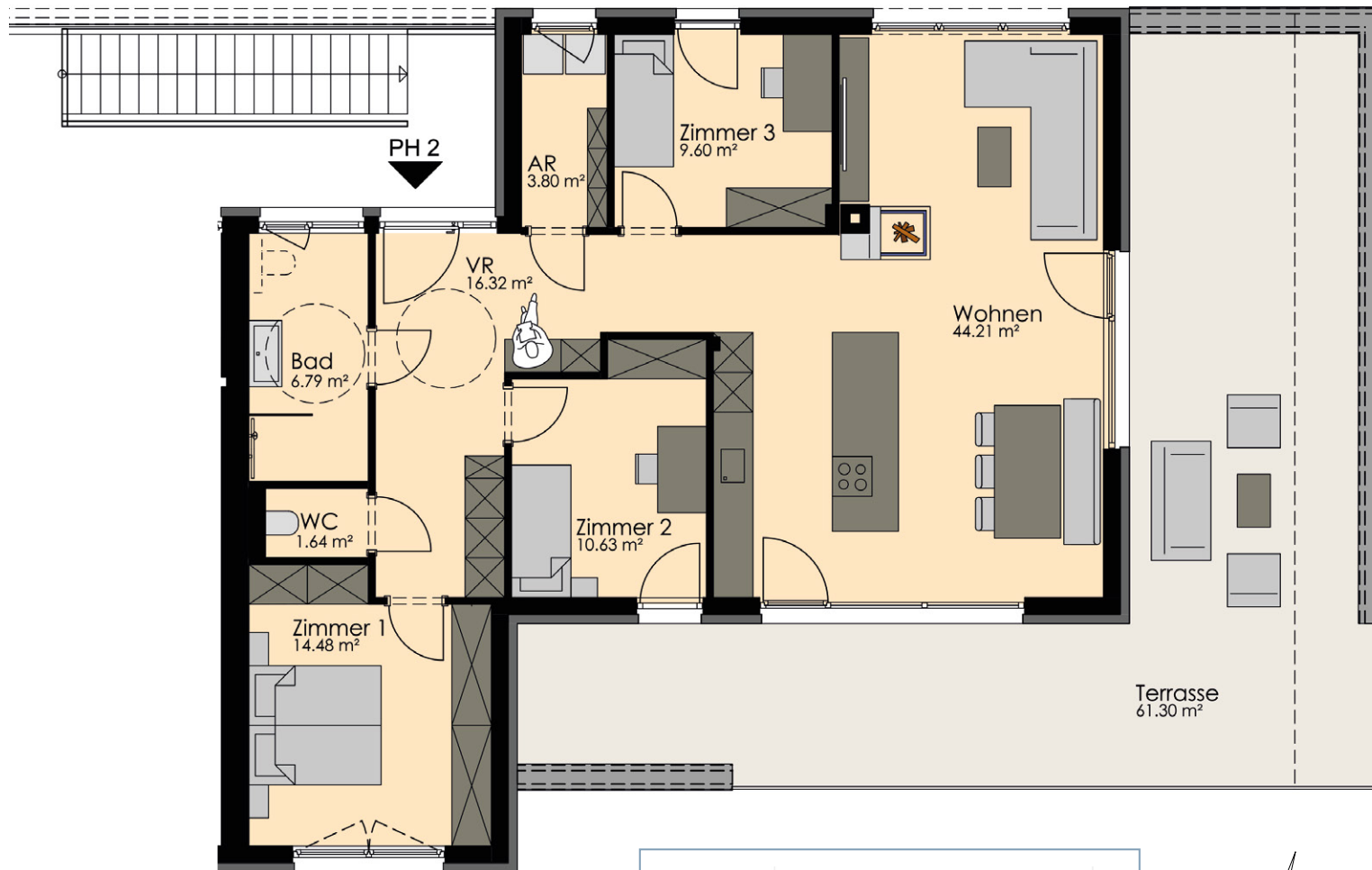
AR	3,75 m ²
Bad	13,52 m ²
Schrankraum	11,80 m ²
VR	12,98 m ²
WC	1,65 m ²
Wohnen	51,25 m ²
Zimmer 1	13,39 m ²
Zimmer 2	13,76 m ²
Total	122,10 m²

Terrasse	70,54 m ²
Keller	20,31 m ²

- 1 Carport
- 1 PKW-Parkplatz
- 1 Stellplatz einspurig



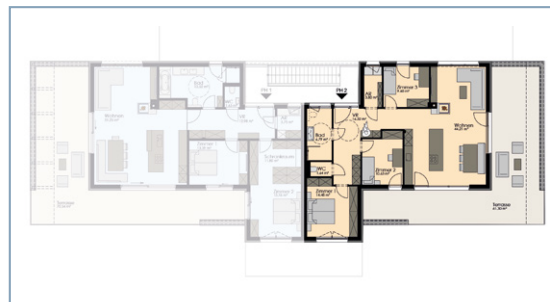




PENTHOUSE 2

AR	3,80 m ²
Bad	6,79 m ²
VR	16,32 m ²
WC	1,64 m ²
Wohnen	44,21 m ²
Zimmer 1	14,48 m ²
Zimmer 2	10,63 m ²
Zimmer 3	9,60 m ²
107,47 m²	
Terrasse	61,30 m ²
Keller	12,78 m ²

- 1 Carport
- 1 PKW-Parkplatz
- 1 Stellplatz einspurig





IMMOSE

SEMMERNEGG IMMOBILIEN GmbH

Semmernegg Immobilien GmbH
Unterer Markt 36, 8551 Wies

T: +43 3465 2362
E: office@semmernegg.at
www.immose.at

Architektur/Planung: CG-Projekte GmbH, Baumeister Ing. Christopher Guggi | Fotos: Friedrich Polz, Peter Kremser | Layout: August Loibner, loibner-art.com

Haftungsausschluss: Es wird keine Haftung für die Richtigkeit, Vollständigkeit und Aktualität der Informationen übernommen. Sämtliche Angaben, insbesondere die Größe, Lage, Beschaffenheit, Ausstattung sowie die Preisgestaltung des Objektes erfolgen vorbehaltlich technischer oder sonstiger Änderungen. Die Inhalte dienen daher ausschließlich der Information. Einrichtungsvorschläge in den Grundrissen sind nicht Bestandteil der Bau- und Ausstattungsbeschreibung.